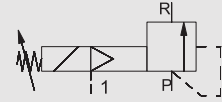
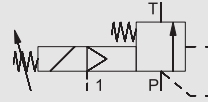


РЕГУЛИРУЮЩИЕ КЛАПАНЫ ограничители давления

серия НРВ



клапаны, ограничивающие давление	
с пневмоприводом, ручная регулировка	
проходное сечение	Ду 8-65 мм
диапазон давлений	P _y 0-200 бар
присоединения	резьба/фланцы
(3-) НРВ 15 + 32	(3-) НРВ 08 + 65



Техническая конструкция клапана зависит от рабочей среды и области применения. Это может привести к отклонению от общей спецификации относительно конструкции, уплотнений и технических характеристик.

СПЕЦИФИКАЦИИ

конструкция	с пневмоприводом, с/без возвратной пружины
функция	плавная регулировка давления вручную
материалы корпуса клапана	латунь, оцинкованная сталь
материалы уплотнения	NBR, PTFE, FPM, специальные материалы
среды	жидкие, вязкие, загрязненные
управление	3/2 ходовой распределитель при низких давлениях, плавная ручная регулировка давления
присоединение привода	G ¹ / ₈ "
номинальное напряжение	24 В = / 230 В ~
электрическое присоединение	разъем с плоскими клеммами DIN EN 175301-803, форма В, светодиод
защита оболочки	IP65
постоянный режим работы, продолжительность включения	100 %
направление потока	P → T / P → R
опции/аксессуары	присоединение по стандарту SAE, защита клапана, крепление, специальные напряжения, разъем M 12 x 1, регулятор двух давлений, распределительный клапан

ОСНОВНЫЕ ПАРАМЕТРЫ

тип	Ду, мм	присоединение, резьба	присоединение, фланец	диапазон регулирования, бар	пропускная способ. Kv	рабочая среда	окруж. среда	время срабатывания, мс
(3-) НРВ 08	8	G ³ / ₈ "	-	10-200	1,1 м ³ /ч	0...60 °C	0...50 °C	< 200
(3-) НРВ-N 15	15	G1"	DIN ISO 6162	1-16	6,0 м ³ /ч	0...60 °C	0...50 °C	< 900
(3-) НРВ-S 15	15	G1"	DIN ISO 6162	5-64	6,0 м ³ /ч	0...60 °C	0...50 °C	< 900
(3-) НРВ-H 15	15	G1"	DIN ISO 6162	5-120	6,0 м ³ /ч	0...60 °C	0...50 °C	< 900
(3-) НРВ-N 32	32	G1 1/2"	DIN ISO 6162	1-16	24,0 м ³ /ч	0...60 °C	0...50 °C	< 900
(3-) НРВ-S 32	32	G1 1/2"	DIN ISO 6162	5-64	24,0 м ³ /ч	0...60 °C	0...50 °C	< 900
(3-) НРВ-H 32	32	G1 1/2"	DIN ISO 6162	5-120	14,4 м ³ /ч	0...60 °C	0...50 °C	< 900
(3-) НРВ 65	65	-	P _y 64	5-64	60,0 м ³ /ч	0...60 °C	0...50 °C	< 400

ДЛИНА

тип	присоединение	стандарт, мм	1 концевой выключатель индуктивный, мм	2 концевых выключателя индуктивных, мм	1 концевой выключатель механический, мм	ручное управление
(3-) НРВ 08	резьба	∅ 74,0	-	-	-	через привод
(3-) НРВ-N 15	резьба/фланец	97,0/97,0	-	-	-	через привод
(3-) НРВ-S 15	резьба/фланец	97,0/97,0	-	-	-	через привод
(3-) НРВ-H 15	резьба/фланец	97,0/97,0	-	-	-	через привод
(3-) НРВ-N 32	резьба/фланец	160,0/160,0	-	-	-	через привод
(3-) НРВ-S 32	резьба/фланец	160,0/160,0	-	-	-	через привод
(3-) НРВ-H 32	резьба/фланец	160,0/160,0	-	-	-	через привод
(3-) НРВ 65	фланец	210,0/210,0	-	-	-	через привод

РЕГУЛИРУЮЩИЕ КЛАПАНЫ ограничители давления

серия **SPB**

клапаны, ограничивающие давление

пропорциональные, с пневмоприводом

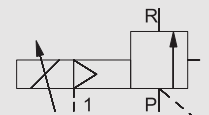
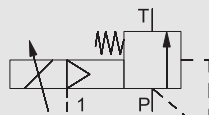
проходное сечение Ду 8-65 мм

диапазон давлений Ру 0-200 бар

присоединения резьба/фланцы

SPB 15 + 32

SPB 08 + 65

**ВНИМАНИЕ**

Техническая конструкция клапана зависит от рабочей среды и области применения. Это может привести к отклонению от общей спецификации относительно конструкции, уплотнений и технических характеристик.

СПЕЦИФИКАЦИИ

конструкция	с пневмоприводом, с/без возвратной пружины
функция	главная регулировка давления через управляющий сигнал
материалы корпуса клапана	латунь, оцинкованная сталь
материалы уплотнения	NBR, PTFE, FPM, специальные материалы
среды	жидкие, вязкие, загрязненные
управление	3/2 ходовой пропорциональный клапан / 0-10 В
присоединение привода	G ¹ / ₈ "
номинальное напряжение	24 В = / 230 В ~
электрическое присоединение	разъем с 7 клеммами
защита оболочки	IP65
постоянный режим работы, продолжительность включения	100 %
направление потока	P → T / P → R
опции/аксессуары	присоединение по стандарту SAE, крепление, манометр управляющего давления, датчик значения управляющего сигнала

ОСНОВНЫЕ ПАРАМЕТРЫ

тип	Ду, мм	присоединение, резьба	присоединение, фланец	диапазон регулирования, бар	пропускная способ. Kv	рабочая среда	окруж. среда	время срабатывания, мс
SPB 08	8	G ³ / ₈ "	-	10-160/200	1,1 м ³ /ч	0...60 °C	0...50 °C	< 200
SPB-N 15	15	G1"	DIN ISO 6162	1-16	6,0 м ³ /ч	0...60 °C	0...50 °C	< 900
SPB-S 15	15	G1"	DIN ISO 6162	5-64	6,0 м ³ /ч	0...60 °C	0...50 °C	< 900
SPB-H 15	15	G1"	DIN ISO 6162	5-120	6,0 м ³ /ч	0...60 °C	0...50 °C	< 900
SPB-N 32	32	G1 1/2"	DIN ISO 6162	1-16	24,0 м ³ /ч	0...60 °C	0...50 °C	< 900
SPB-S 32	32	G1 1/2"	DIN ISO 6162	5-64	24,0 м ³ /ч	0...60 °C	0...50 °C	< 900
SPB-H 32	32	G1 1/2"	DIN ISO 6162	5-120	14,4 м ³ /ч	0...60 °C	0...50 °C	< 900
SPB 65	65	-	Ру 64	5-64	60,0 м ³ /ч	0...60 °C	0...50 °C	< 400

ДЛИНА

тип	присоединение	стандарт, мм	1 концевой переключатель индуктивный, мм	2 концевых переключателя индуктивных, мм	1 концевой переключатель механический, мм	ручное управление
SPB 08	резьба	Ø 74,0	-	-	-	-
SPB-N 15	резьба/фланец	97,0/97,0	-	-	-	-
SPB-S 15	резьба/фланец	97,0/97,0	-	-	-	-
SPB-H 15	резьба/фланец	97,0/97,0	-	-	-	-
SPB-N 32	резьба/фланец	160,0/160,0	-	-	-	-
SPB-S 32	резьба/фланец	160,0/160,0	-	-	-	-
SPB-H 32	резьба/фланец	160,0/160,0	-	-	-	-
SPB 65	фланец	210,0/210,0	-	-	-	-

РЕГУЛИРУЮЩИЕ КЛАПАНЫ редукторы давления

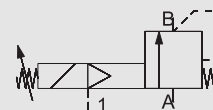
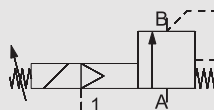
серия HPI / HPP PC



клапаны, понижающие давление	
с пневмоприводом, ручная регулировка	
проходное сечение	Ду 8-32 мм
диапазон давлений	P _y 0-200 бар
присоединения	резьба

(3-) HPI 08 + 32

(3-) HPP 15 PC



ВНИМАНИЕ

Техническая конструкция клапана зависит от рабочей среды и области применения. Это может привести к отклонению от общей спецификации относительно конструкции, уплотнений и технических характеристик.

СПЕЦИФИКАЦИИ

конструкция	с пневмоприводом, с возвратной пружиной
функция	плавная регулировка давления вручную
материалы корпуса клапана	латунь, оцинкованная сталь
материалы уплотнения	NBR, PTFE, FPM, EPDM, специальные материалы
среды	газовые, жидкие, вязкие, загрязненные
управление	3/2 ходовой распределитель при низких давлениях, плавная регулировка давления вручную
присоединение привода	G ¹ / ₈ "
номинальное напряжение	24 В = / 230 В ~
электрическое присоединение	разъем с плоскими клеммами DIN EN 175301-803, форма В, светодиод
защита оболочки	IP65
постоянный режим работы, продолжительность включения	100 %
направление потока	A → B
опции/аксессуары	корпус клапана, разрешительная документация, крепление, специальные напряжения, разъем М 12 x 1, регулятор двух давлений, распределительный клапан

ОСНОВНЫЕ ПАРАМЕТРЫ

тип	Ду, мм	присоединение, резьба	присоединение, фланец	диапазон регулирования, бар	пропускная способ. Kv	рабочая среда	окруж. среда	время срабатывания, мс
(3-) HPI 08	8	G ³ / ₈ "	-	10-200	1,3 м ³ /ч	0...60 °C	0...50 °C	< 100
(3-) HPP-1 15 PC	15	G ¹ / ₂ "-G ³ / ₄ "	-	5-40	6,0 м ³ /ч	0...60 °C	0...50 °C	< 200
(3-) HPP-2 15 PC	15	G ¹ / ₂ "-G ³ / ₄ "	-	5-100	6,0 м ³ /ч	0...60 °C	0...50 °C	< 200
(3-) HPP-3 15 PC	15	G ¹ / ₂ "-G ³ / ₄ "	-	5-100	6,0 м ³ /ч	0...60 °C	0...50 °C	< 200
(3-) HPI-1 32	32	G ¹ / ₂ "	-	5-40	24,3 м ³ /ч	0...60 °C	0...50 °C	< 200
(3-) HPI-2 32	32	G ¹ / ₂ "	-	5-100	24,3 м ³ /ч	0...60 °C	0...50 °C	< 200

ДЛИНА

тип	присоединение	стандарт, мм	1 концевой выключатель индуктивный, мм	2 концевых выключателя индуктивных, мм	1 концевой выключатель механический, мм	ручное управление
(3-) HPI 08	резьба	74,0	-	-	-	через привод
(3-) HPP-1 15 PC	резьба	80,0	-	-	-	через привод
(3-) HPP-2 15 PC	резьба	80,0	-	-	-	через привод
(3-) HPP-3 15 PC	резьба	80,0	-	-	-	через привод
(3-) HPI-1 32	резьба	129,0	-	-	-	через привод
(3-) HPI-2 32	резьба	129,0	-	-	-	через привод

РЕГУЛИРУЮЩИЕ КЛАПАНЫ редукторы давления

серия SPI / SPP PC



клапаны, уменьшающие давление

пропорциональные, с пневмоприводом

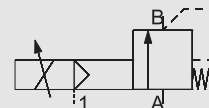
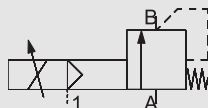
проходное сечение Ду 8-32 мм

диапазон давлений Ру 0-200 бар

присоединения резьба

SPI 08 + 32

SPP 15 PC



Техническая конструкция клапана зависит от рабочей среды и области применения. Это может привести к отклонению от общей спецификации относительно конструкции, уплотнений и технических характеристик.

СПЕЦИФИКАЦИИ

конструкция	с пневмоприводом, с возвратной пружиной
функция	главная регулировка давления через управляющий сигнал
материалы корпуса клапана	алюминий, латунь, нержавеющая сталь
материалы уплотнения	NBR, PTFE, FPM, EPDM, специальные материалы
среды	газовые, жидкие, вязкие, загрязненные
управление	3/2 ходовой пропорциональный клапан / 0-10 В
присоединение привода	G ^{1/8} "
номинальное напряжение	24 В =
электрическое присоединение	разъем с 7 клеммами
защита оболочки	IP65
постоянный режим работы, продолжительность включения	100 %
направление потока	A → B
опции/аксессуары	корпус клапана, разрешительная документация, крепление, датчик значения управляющего сигнала

ОСНОВНЫЕ ПАРАМЕТРЫ

тип	Ду, мм	присоединение, резьба	присоединение, фланец	диапазон регулирования, бар	пропускная способ. Kv	рабочая среда	окруж. среда	время срабатывания, мс
SPI 08	8	G ^{3/8} "	-	10-200	1,3 м ³ /ч	0...60 °C	0...50 °C	< 100
SPP-1 15 PC	15	G ^{1/2} "-G ^{3/4} "	-	5-40	6,0 м ³ /ч	0...60 °C	0...50 °C	< 200
SPP-2 15 PC	15	G ^{1/2} "-G ^{3/4} "	-	5-100	6,0 м ³ /ч	0...60 °C	0...50 °C	< 200
SPP-3 15 PC	15	G ^{1/2} "-G ^{3/4} "	-	5-100	6,0 м ³ /ч	0...60 °C	0...50 °C	< 200
SPI-1 32	32	G ^{1 1/2} "	-	5-40	24,3 м ³ /ч	0...60 °C	0...50 °C	< 200
SPI-2 32	32	G ^{1 1/2} "	-	5-100	24,3 м ³ /ч	0...60 °C	0...50 °C	< 200

ДЛИНА

тип	присоединение	стандарт, мм	1 концевой выключатель индуктивный, мм	2 концевых выключателя индуктивных, мм	1 концевой выключатель механический, мм	ручное управление
SPI 08	резьба	74,0	-	-	-	-
SPP-1 15 PC	резьба	80,0	-	-	-	-
SPP-2 15 PC	резьба	80,0	-	-	-	-
SPP-3 15 PC	резьба	80,0	-	-	-	-
SPI-1 32	резьба	129,0	-	-	-	-
SPI-2 32	резьба	129,0	-	-	-	-

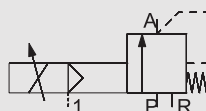
РЕГУЛИРУЮЩИЕ КЛАПАНЫ

3/2 ходовые регуляторы давления

серия **SPP DR**

3/2 - ходовые клапаны, регулирующие давление	
пропорциональные, с пневмоприводом	
проходное сечение	Ду 15 мм
диапазон давлений	P _y 0-100 бар
присоединения	резьба

SPP 15 DR

**ВНИМАНИЕ**

Техническая конструкция клапана зависит от рабочей среды и области применения. Это может привести к отклонению от общей спецификации относительно конструкции, уплотнений и технических характеристик.

СПЕЦИФИКАЦИИ

конструкция	с пневмоприводом, с возвратной пружиной и межканальным переключением
функция	плавная регулировка давления через управляющий сигнал
материалы корпуса клапана	алюминий
материалы уплотнения	EPDM, PU, HNBR, FPM, специальные материалы
среды	газ, жидкость
управление	3/2 ходовой пропорциональный клапан / 0-10 В
присоединение привода	G ¹ / ₈ "
номинальное напряжение	24 В =
электрическое присоединение	разъем с 7 клеммами
защита оболочки	IP65
постоянный режим работы, продолжительность включения	100 %
опции/аксессуары	корпус клапана, разрешительная документация, крепление, датчик значения управляющего сигнала

ОСНОВНЫЕ ПАРАМЕТРЫ

тип	Ду, мм	присоединение, резьба	присоединение, фланец	диапазон регулирования, бар	пропускная способ. Kv	рабочая среда	окруж. среда	время срабатывания, мс
SPP-1 15 DR	15	G ³ / ₄ "	-	5-40	6,0 м ³ /ч	0...60 °C	0...50 °C	< 200
SPP-2 15 DR	15	G ³ / ₄ "	-	5-100	6,0 м ³ /ч	0...60 °C	0...50 °C	< 200

ДЛИНА

тип	присоединение	стандарт, мм	1 концевой выключатель индуктивный, мм	2 концевых выключателя индуктивных, мм	1 концевой выключатель механический, мм	ручное управление
SPP-1 15 DR	резьба	165,0	-	-	-	-
SPP-2 15 DR	резьба	165,0	-	-	-	-